

CMOS / sCMOSカメラ シリーズ

高いコストパフォーマンスと多彩なラインナップ

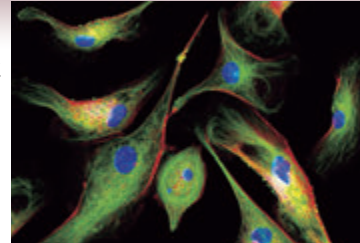


z elux[®]
高いイメージング性能
小型パッケージ

K iralux[®]
豊富なセンサーサイズ、
NIR増強、偏光検出、電子冷却型

quantalux[®]
広いダイナミックレンジと
低い読み出しノイズ

※Kiralux / Quantalux
2機種の外觀は共通です(2タイプ)



▶ FluoCells[®]ウシ肺動脈内皮細胞(BPAE)より取得した3重蛍光ラベル像。モノクロカメラCS235MUを用いて撮像。

特長

- 蛍光の動的イメージングに最適な高い感度特性と低い読み出しノイズ
- 振動の発生を避けるためのパッシブ式放熱パッケージを採用
- 各シリーズでモノクロ、カラーを用意
- C、C++、C#、Python、VB、LabVIEW、MATLABのSDK付属、μManager制御に対応
- 外部トリガ信号との同期動作可能

■ モノクロカメラの仕様比較(一部抜粋)

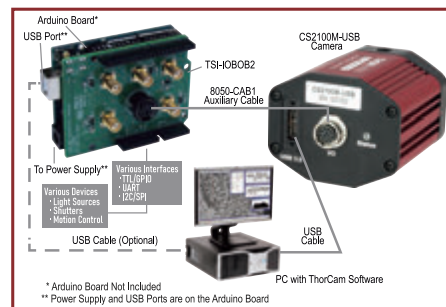
シリーズ	Zelux [®]		Kiralux [®]		Quantalux [®]
型番	CS165MU1	CS135MU	CS235MU	CS505MU / CS895MU / CS126MU	CS2100M-USB
ピクセル数(HxV)	1.6MP (1440x1080)	1.3 MP (1280x1024)	2.3 MP (1920x1200)	5 / 8.9 / 12.3 MP (2448x2048 / 4096x2160 / 4096x3000)	2.1MP (1920x1080)
センサーサイズ	1/2.9"	1/2"	1/1.2"	2/3", 1", 1.1"	2/3"
ピクセルサイズ	3.45 μm	4.8 μm	5.86 μm	3.45 μm	5.04 μm
peak QE	69% @ 575 nm	59% @ 550 nm	78% @ 500 nm	72% @ 525 ~ 580 nm	61% @ 600 nm
Read Noise	<4.0e-RMS	<7.0e-RMS		<2.5e-RMS	<1.5e-RMS
Digital Output	10 Bits		12 Bits		16 Bits
Shutter	Global Shutter				Rolling Shutter
Mount	SM1 / 30 mm Cage [*]		C-Mount / SM1 / 30 mm Cage		

*アダプタSM1A10ZでC-Mountに変換可能

▶ Zeluxのトリガ入出力ポートと接続ケーブル



▶ KiraluxとQuantaluxのトリガ構成例：Arduino用ブレイクアウトボード概略図



※仕様・価格は予告なく変更される場合がございます。予めご了承ください。