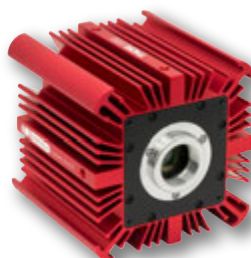
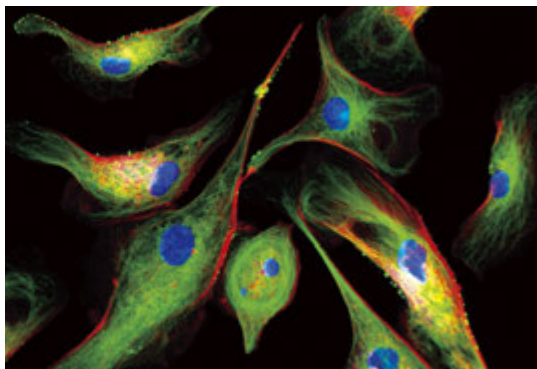


## 顕微鏡用CMOSカメラKiralux®シリーズ

Kiralux® CMOS Compact Cameras for Microscopy 

CMOS小型カメラ Kiralux®シリーズは低い読出ノイズと高い感度特性を持つセンサーとグローバルシャッターを採用し、蛍光の動的イメージングに最適です。



CS895MU  
ファンレス冷却タイプ



CS235CU  
カラーCMOSカメラ

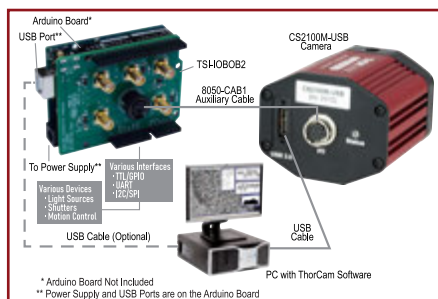
◀ FluoCells®ウシ肺動脈内皮細胞(BPAE)より取得した3重蛍光ラベル像。モノクロカメラCS235MUを用いて撮像。

### 特長

- 振動の発生を避けるため、冷却/非冷却タイプともにファンを持たない放熱設計
- ピクセル数は1.3 MP、2.3 MP、5.0 MP、8.9MP、12.3 MPの5種類から選択可能
- それぞれにモノクロ、カラーのタイプ、5 MP、8.9 MP、12.3 MPは冷却タイプをご用意。

### ■ 各モノクロカメラの仕様比較(一部抜粋)

| Item#          | CS135MU               | CS235MU               | CS505MU             | CS895MU               | CS126MU                |
|----------------|-----------------------|-----------------------|---------------------|-----------------------|------------------------|
| ピクセル数 (H×V)    | 1.3 MP<br>(1280×1024) | 2.3 MP<br>(1920×1200) | 5 MP<br>(2448×2048) | 8.9 MP<br>(4096×2160) | 12.3 MP<br>(4096×3000) |
| センサーサイズ        | 1/2"                  | 1/1.2"                | 2/3"                | 1"                    | 1.1"                   |
| ピクセルサイズ        | 4.8 μm                | 5.86 μm               | 3.45 μm             |                       |                        |
| peak QE        | 59% at 550 nm         | 78% at 500 nm         | 72% at 525~580 nm   |                       |                        |
| Read Noise     | <7.0e- RMS            |                       |                     | <2.5e- RMS            |                        |
| Dark Current   | -                     |                       | <0.5e-/pixel/s      | <0.25e-/pixel/s       | -                      |
| Digital Output | 10 Bits               | 12 Bits               |                     |                       |                        |
| Shutter        | Global Shutter        |                       |                     |                       |                        |



### ◀ カメラのトリガ構成例：Arduino用ブレイクアウトボード概略図

- C, C++, C#, Python, Visual Basic, LabVIEW, MATLAB用のSDK付属、μManager制御に対応
- ブレイクアウトボード(別売)を経由したトリガ制御、Arduino制御に対応

※仕様・価格は予告なく変更される場合がございます。予めご了承ください。

[www.thorlabs.co.jp](http://www.thorlabs.co.jp)

E-mail: [sales@thorlabs.jp](mailto:sales@thorlabs.jp)

**THORLABS**

ソーラボジャパン株式会社

〒179-0081

東京都練馬区北町3-6-3 TEL : 03-6915-7701