

パワー、安定性、均一性、価格に優れたレーザー光源

LDI^{*}シリーズ

皆様のご希望により488レーザーを搭載したモデルが新登場！
お使いのディスクコンフォーカルにもワンタッチで接続可能です。



LDI-Prime

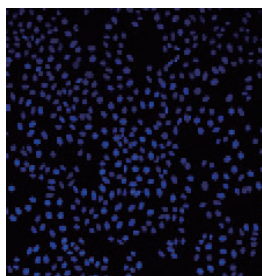


実験に使用した
ディスクコンフォーカル(横河電機)
共焦点スキャナユニット
CSU-W1/CSU-W1 SoRa

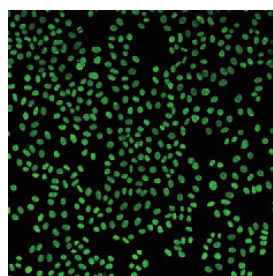
多色高出力：4波長搭載、最大出力：405/300mW, 488/1W, 555/1W, 640/450mW 1%毎
安定制御：各波長の光量モニターおよびフィードバック制御
均一照明：マルチモードファイバー使用、デスペックラー標準搭載
価格・保証：メーカー希望 422万円～（外部制御オプション等は含まず）、5年間無償修理

マルチカラータイムラプス

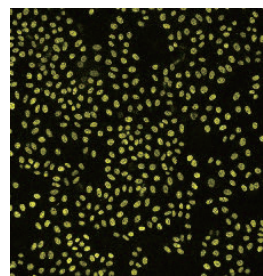
ご協力:東京工業大学科学技術創成研究院細胞制御工学研究センター 木村宏 教授



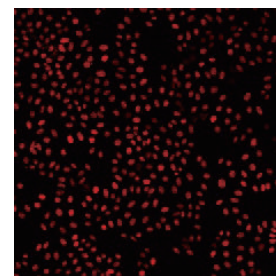
405
DNA /Hoechst33342



488
RNA polymerase II /AF488



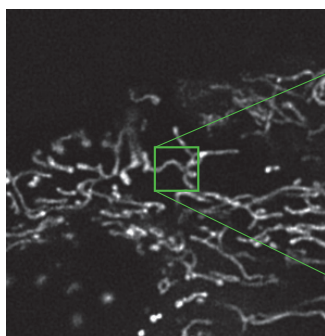
555
H3K27me3 /Cy3



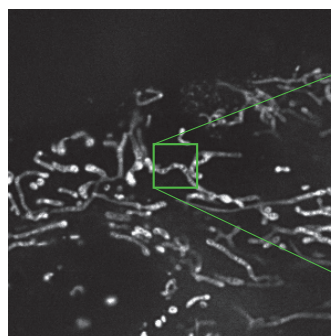
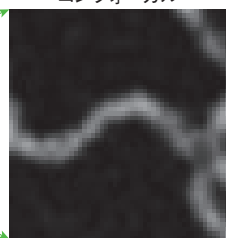
640
H3K27ac /Cy5

超解像イメージング

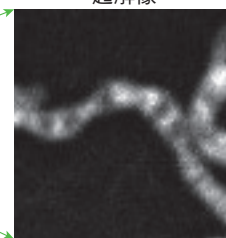
ご協力:東京大学大学院理学系研究科理学部 岡田康志 教授



コンフォーカル



超解像



Mito Tracker green, Ex488, CSU-W1 SoRa

お問い合わせ

クロマテクノロジージャパン合同会社

<https://jp.chroma.com> Tel: 045-285-1583 Email: japan@chroma.com Twitter: @Chroma_JP