

## 当社のLED光源でお手持ちの顕微鏡をバージョンアップしませんか？

波長405 nm LED光源



波長505 nm LED光源

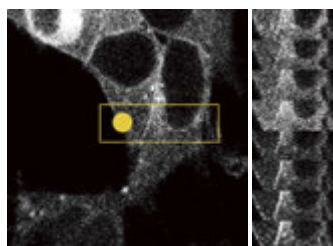


カスタム顕微鏡Cernaに取り付けられたLED光源



### 点灯オン・オフ自由自在

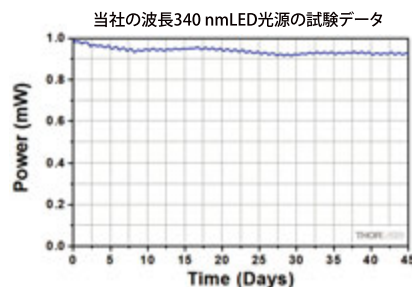
水銀ランプと違い、LEDは点灯・消灯ごとに待ち時間を必要としません。また瞬時にスイッチング可能なため、光刺激実験でもシャッターは不要です。



LED光刺激によるCRY2-mCherryの膜局在誘導画像ご提供：藤岡 容一朗博士、大場雄介博士 (北海道大学 大学院 医学研究院)

### 高い出力安定性&長寿命

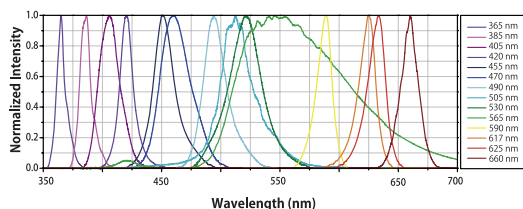
出力が長期に安定し、長寿命。交換頻度が低く、ランニングコストに優れます。



45日間の連続点灯で出力の変動幅は10%以下

### 豊富な単色波長

UV域から近赤外域まで、LED光源の波長はバリエーションが豊富です。



### 軽量・小型、丈夫な構造

顕微鏡への取付は簡単で安全。特別な技術は不要です。使う道具は六角レンチ1本だけ\*。



\*詳細は当社までお問い合わせください。

[www.thorlabs.co.jp](http://www.thorlabs.co.jp)

E-mail: [sales@thorlabs.jp](mailto:sales@thorlabs.jp)

**THORLABS**

ソーラボジャパン株式会社

〒179-0081 東京都練馬区北町3-6-3 TEL: 03-6915-7701 FAX: 03-6915-7716