

# 顕微鏡イメージング・光刺激用LED光源

## LED for Microscopy Imaging and Photo-Stimulation



蛍光サンプルの定量的イメージングや光刺激用途に、長寿命で高速ON/OFFスイッチが可能なLED光源をお勧めしております。当社ではお手持ちの顕微鏡への接続が容易で、ランプ光源より経済的なLEDラインナップを豊富に取り揃えております。

### 特長

- 単色(UV～近赤外光)・白色を含む60種類の波長帯をラインナップ
- 各社正立・倒立顕微鏡へ簡単に取付け可能なコリメータ付きアダプタをご用意
- 外部信号によるON/OFF制御に対応
- 複数のLEDを持つマルチ光源構成にも柔軟に対応



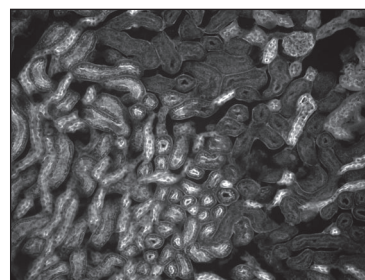
ご用途に応じた製品のご選定サポート、カスタム光源構築のご相談は随時承っております。ご要望の際は、お気軽にお問合せください。

### ■ 3波長光源の構成例



LED3個とダイクロイックミラー2個の構成例

### ■ 当社製LEDの撮像例



マウス腎臓細胞の蛍光像  
当社製470 nm LEDを用いて撮像

[www.thorlabs.co.jp](http://www.thorlabs.co.jp)

E-mail: [sales@thorlabs.jp](mailto:sales@thorlabs.jp)

**THORLABS**

ソーラボジャパン株式会社

〒179-0081 東京都練馬区北町3-6-3 TEL : 03-6915-7701 FAX : 03-6915-7716